



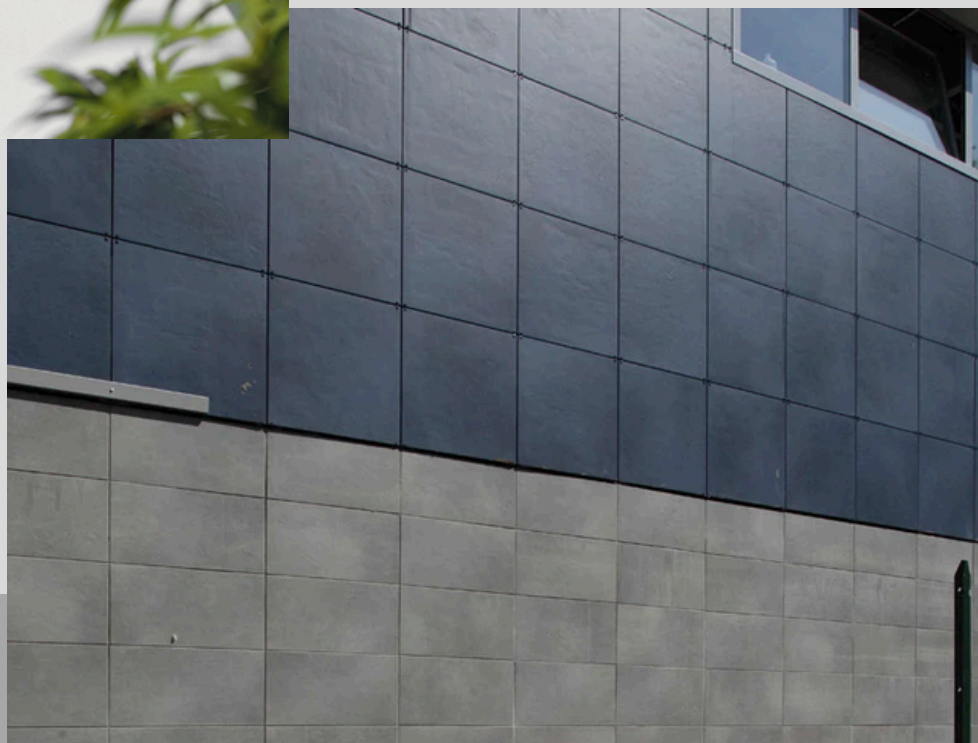
ALESSIA SOFIA S.R.L.

CATALOGO 2025



ALESSIA SOFIA S.R.L.

FACCIATA VENTILATA

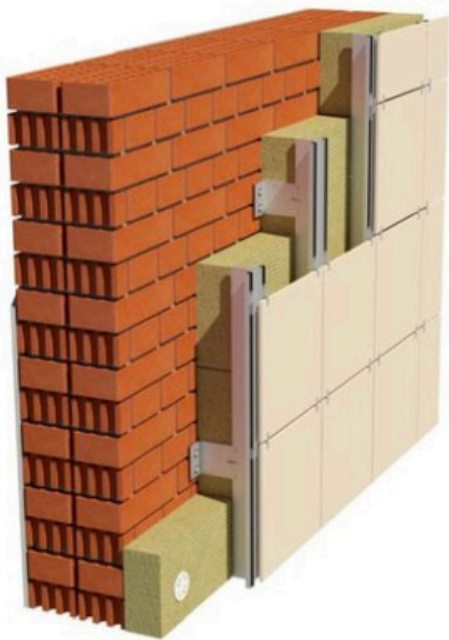




La facciata ventilata (o parete ventilata) è un particolare tipo di rivestimento perimetrale delle pareti che prevede l'applicazione a secco, sulla superficie esterna dell'edificio, di pannelli di opportuno spessore, non strettamente aderenti alla struttura.

La facciata ventilata è caratterizzata essenzialmente dalla posizione dello strato di rivestimento esterno, che non aderisce alla parete di tamponamento ma ne risulta distanziato per formare un'intercapedine. In questo modo, si ottiene la circolazione naturale dell'aria nello spazio dell'intercapedine, per effetto del moto convettivo prodotto dalla presenza di aperture disposte alla base e alla sommità della facciata.





Nel funzionamento estivo, l'innalzamento della temperatura dell'aria nell'intercapedine causata dalla radiazione solare sul rivestimento, provoca il cosiddetto “effetto camino”, responsabile di un moto d'aria verso l'alto. In questo modo, il calore viene “portato via”, riducendo la temperatura sulla parete interna

Nei mesi invernali, invece, quando la radiazione è meno intensa, l'intercapedine mantiene in equilibrio la temperatura interna della parete, riducendo così i problemi legati ad umidità e condensa superficiale.

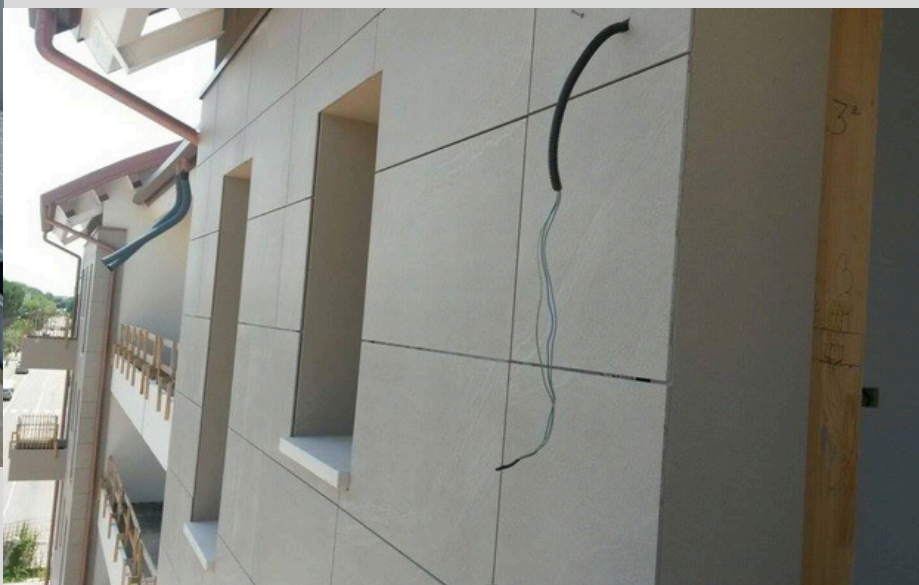


I VANTAGGI

- Risparmio energetico, grazie alla ventilazione dell'intercapedine e all'isolante, che elimina i ponti termici;
- Isolamento acustico;
- Protezione delle pareti dagli agenti atmosferici e dagli sbalzi termici;
- Eliminazione dei problemi di condensa superficiale e di umidità;
- Manutenzione semplice, poiché i pannelli vengono posati in modo da garantire l'ispezionabilità, e durata nel tempo dell'isolante esterno, protetto dal rivestimento di facciata;
- Valore architettonico ed estetico delle facciate, gestite liberamente dal progettista, sia in termini cromatici, che materici.







I NOSTRI LAVORI

facciata ventilata anno
2016
455 mq

FACCIATA STRUTTURALE CONTINUA IN VETRO





Le facciate continue strutturali sono caratterizzate dalla totale assenza di parti metalliche a vista, lasciando completo spazio al vetro e alla sua trasparenza. La visione esterna dunque è di solo vetro senza alcuna cartella in alluminio, con una fuga tra una lastra di vetro e l'altra di 20mm.





Le lastre di vetro sono incollate sui quattro lati al telaio meccanico tramite l'utilizzo di silicone strutturale. Questo permette una distribuzione omogenea dei carichi lungo il perimetro del vetro, evitando l'effetto di azioni localizzate.







Facciata continua in vetro anno 2013 – 1100 mq

I NOSTRI LAVORI

Facciata continua in vetro anno
2015 – 560 mq





ALESSIA SOFIA S.R.L.

 26900 - LODI - Via delle Orfane, 8 /  CELL. 3208564959

P.IVA: 12048130962 / Codice Univoco: USAL8PV



@alessiasofiasrl



@Alessiasofiasrl



alessiasofiasrl@gmail.com